

# ネクコム・ジャパンオリジナル パラゴンリカバリ USB 添付サービス

「リカバリUSB添付サービス」は、製品をご購入時に「リカバリUSBメモリ」をオプションにてご注文頂けるネクコム・ジャパンオリジナルのサービスです。(※ Window OS のみ対応) システム障害発生時に PC を製品出荷時の状態に戻すことが可能です。また、お客様のアプリケーションを含めたオリジナルのリカバリUSBメモリも作成可能です。

## 簡単リカバリ

ラウンチャーとウィザードによるシンプルな操作画面でパーティション/ハードディスクを丸ごとバックアップすることができます。障害発生時のダウンタイムとデータ損失を最小限に抑えます。

## 複数バックアップ

アプリも含めての複数のバックアップファイルが作成できる！

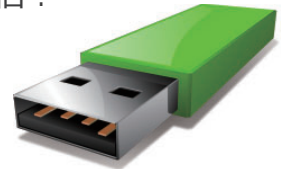
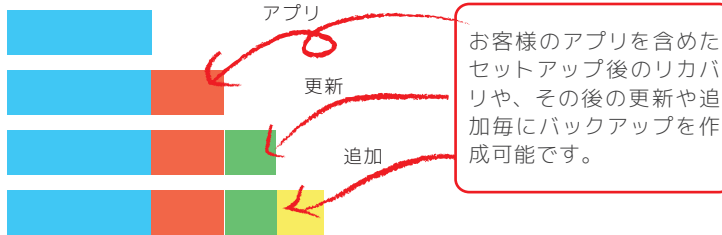
簡単復旧！

出荷時のバックアップ

バックアップ A

バックアップ B

バックアップ C



## リカバリ操作手順

出荷時の状態に戻す場合

※詳細はリカバリUSBの中にあるマニュアル(QRコード:p.25参照)をご覧ください。

### ① USBメモリの取り付け



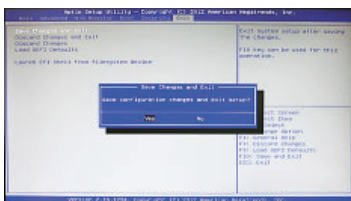
同梱のリカバリUSBを本体に挿した後、起動します。

### ② BIOS画面の起動と設定変更



BIOS画面に入り、ブートデバイスの設定に進み、ブートデバイスの順番をリカバリUSBメモリに変更します。

### ③ BIOS設定の保存と再起動



設定を保存し再起動します。  
※BIOS設定の保存で装置の再起動が実行されます。(機種によりBIOS画面が異なることがあります。)

### ④ リカバリメニュー画面の起動



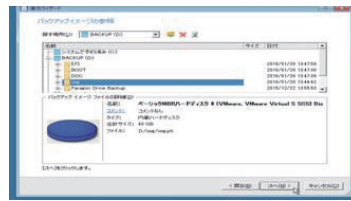
リカバリUSBメモリから起動するとメニュー画面が表示されるので「復元」を選択します。

### ⑤ リカバリ開始



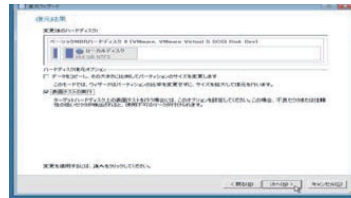
復元ウィザードが起動するので、停止したら「次へ(N)」のボタンをクリックします。

### ⑥ バックアップの保存先指定



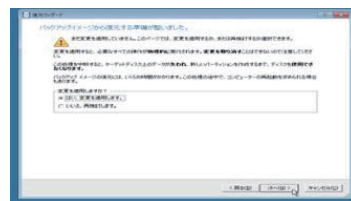
バックアップ保存先のドライブのバックアップフォルダを指定して「次へ(N)」のボタンをクリックします。

### ⑦ リカバリディスクの選択



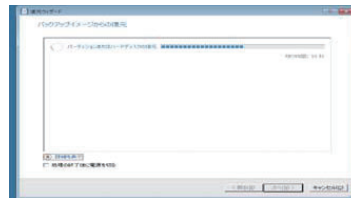
バックアップしていたディスクを選択し「次へ(N)」のボタンをクリックすると、リカバリ後のディスク状態が表示されるので、問題なければ「次へ(N)」のボタンをクリックします。

### ⑧ リカバリの開始



最終確認が表示されるので、問題なければ「はい。変更を適用します。」をマークし「次へ(N)」のボタンをクリックするとリカバリが開始されます。

### ⑨ リカバリの終了と再起動



復元ウィザードが完了したら結果が表示されるので、確認し「完了(F)」のボタンをクリックしてリカバリを終了する。メニュー画面に戻るので「電源を切る」をクリックしてシャットダウンさせる。

### ⑩ Windowsの再起動とリカバリ状況の確認



Windowsを再起動し購入時の状態に戻ります。